

АРЕНДА ОСОБНЯКА ПОД ПРЕДСТАВИТЕЛЬСТВО

Месторасположение

- Москва, ЦАО, район «Басманный».
- Ул. Земляной Вал, д.35, стр.1
- 1 минута пешком от станции метро «Курская» и «Чкаловская».
- Первая линия Садового Кольца.

Описание объекта

- Особняк является городской усадьбой XVIII века, памятник архитектуры федерального значения.
- Общая площадь – **960,1 кв.м.**, в том числе:
1 этаж – 249,9 кв.м.; 2 этаж – 260 кв.м.; мансарда – 278,1 кв.м.; подвал – 136,2 кв.м.
- Смешанная планировка.
- Три отдельных входа в здание.
- Огороженная территория площадью 26 соток, парковка на 15-20 м/м, 2 въезда с автоматическими воротами.
- Состояние объекта: офисная отделка.

Технические характеристики

- Полная реконструкция в 2002 – 2004 год.
- Высота потолка – 2,85 – 4,00 метра.
- Приточно-вытяжная вентиляция.
- Кондиционирование: сплит-системы.
- Видеонаблюдение, контроль доступа.
- Автономная пожарная сигнализация.
- Электрическая мощность: выделено 232 кВт (единовременно 151 кВА).
- Телекоммуникации: оптоволокно, Интернет.

Коммерческие условия

- Аренда.
- Цена: **24 000 рублей кв.м./год + КП.**
- Коммерческие условия обсуждаются.

Консультант

Лена Серенко

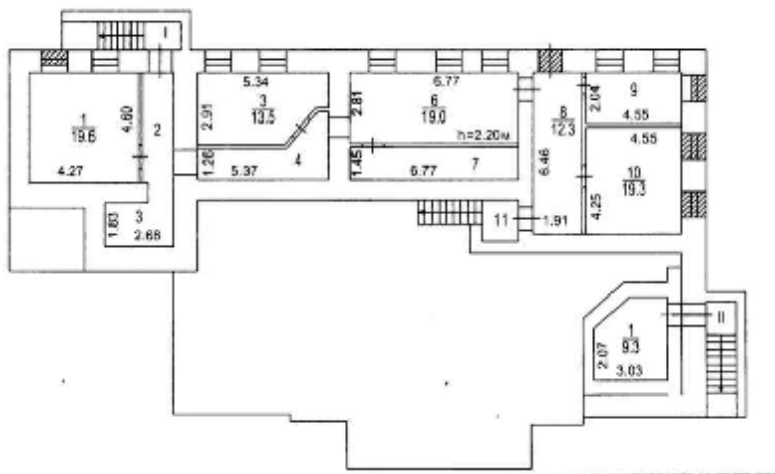
Ведущий консультант
раб.: (495) 775-75-55, доб. 7491
моб.: (495) 798-64-58
E-mail: lena.serenko@miel.ru

Поэтажный план прилагается:

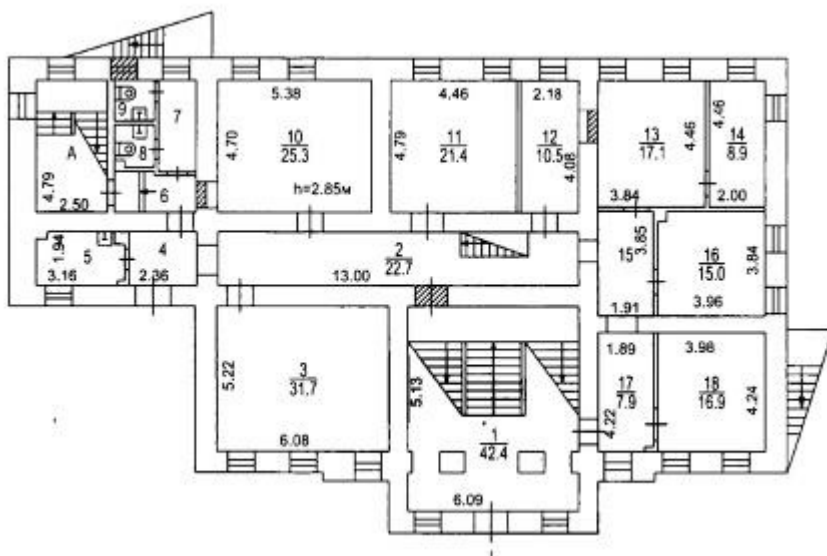


Планировочное решение

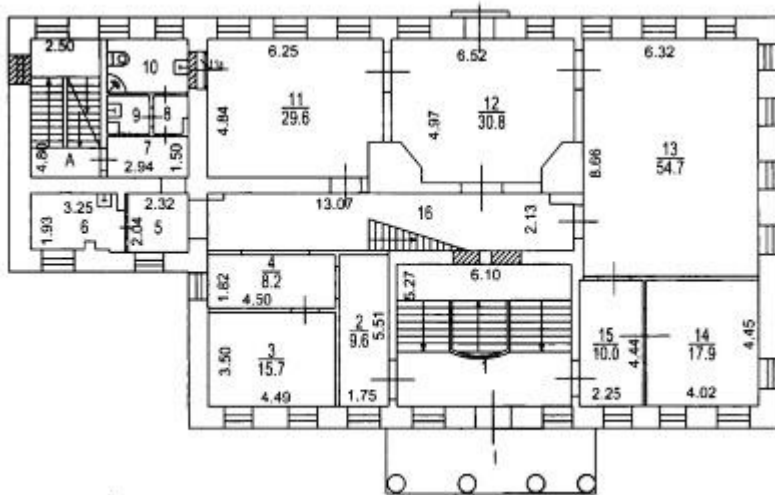
Подвал



1 этаж



2 этаж



Мансарда

